

Diese etwas langsamer trocknenden Stempelfarben sind nach aktuellen EU-Richtlinien konzipiert und für den Gebrauch auf Lebensmittelverpackungen entwickelt worden.

Eigenschaften:

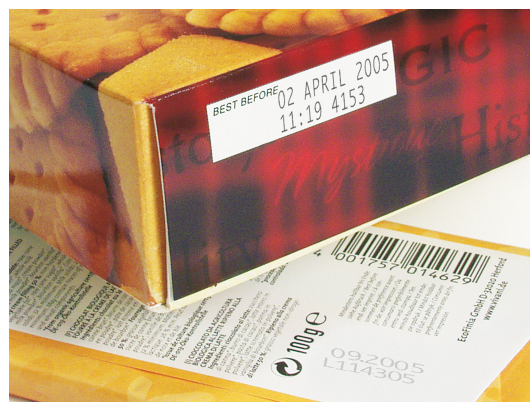
Die Stempelfarben ergeben farbkraftige, gut haftende Abdrucke. Es werden nur Inhaltsstoffe verwendet, die den Anforderungen der EU-Richtlinie 1935/2004/EG und der Verordnung 10/2011/EG entsprechen, d.h. dass die Inhaltsstoffe migrationsarm und frei an Schwermetallen sind.

Anwendung:

Lebensmittelverpackungen aus Metall, Holz, Kunststoff, Glas oder Gummi, wie z.B. Plastikbeutel, Blechschachteln, Jogurtdeckel, Glasflaschen oder Milchkartons können zügig nach der Kennzeichnung weiterbehandelt werden, ohne dass die Markierungen verwischen.

Trockenzeit:

~4min



Viskosität:

niedrig viskos, ~10sec
(Ford 4mm Becher)

Stempelmateriale:

Gummi oder spezielle Fotopolymere

Farbträger:

Bei Handstempelungen empfehlen wir Filzplattenkissen und SOLI-Plattenkissen. Die Farbe bleibt lange in den Kissen feucht ohne einzutrocknen. Bei maschineller Bedruckung empfehlen wir Flexodruckwerke mit Farbwannen.

Verdünner/Reiniger:

Verdünner 415

Erhältliche Standardgrößen:

50ml/g · 250ml/g · 1000ml/g