

**Ces encres pigmentées à séchage légèrement plus lent ont été conçues d'après les directives actuelles de l'UE pour une utilisation sur des emballages alimentaires.**

### **Caractéristiques:**

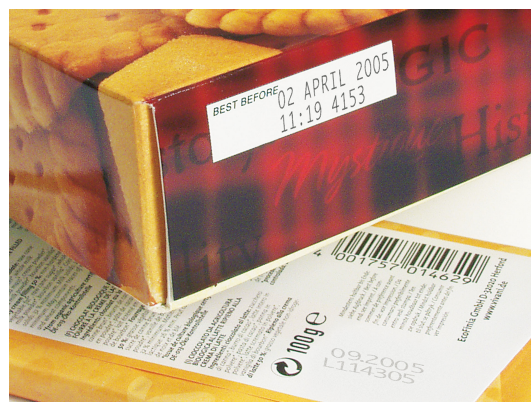
Les encres pour tampons produisent des impressions aux couleurs vives et bien adhérentes. Seuls les ingrédients qui satisfont aux exigences de la directive européenne 1935/2004 / CE et du règlement 10/2011 / CE sont utilisés, c'est-à-dire que les ingrédients sont à faible migration et sans métaux lourds.

### **Application:**

Les emballages alimentaires en métal, bois, matières plastiques, verre ou caoutchouc, tels que les sachets en plastique, boîtes de tôle, pots de yaourt, bouteilles de verre ou pack de lait, sont adaptés à un traitement peu de temps après le marquage, sans risque de maculage.

### **Durée de séchage:**

~4 min



### **Viscosité:**

basse viscosité, ~10sec  
(bêcher Ford de 4mm)

### **Matériau de l'encreur:**

Caoutchouc ou photopolymères spéciaux

### **Support encreur:**

Nous recommandons les plateaux d'encrage et les tampons encreurs SOLI pour les encrages manuels. L'encre reste humide longtemps dans le tampon encreur sans se dessécher. Nous recommandons l'emploi d'imprimantes flexographiques pour les d'impressions mécaniques.

### **Diluant/nettoyant:**

Diluant 415

### **Emballages standard disponibles:**

50ml/g · 250ml/g · 1000ml/g